

SOLUCIÓN PARA INTERNET BANKING SMART B@N KING

La Oportunidad

Los ambientes para negocios de hoy demandan comunicación y colaboración efectiva. La rápida globalización e interdependencia de las organizaciones ha colocado nuevos requerimientos para los sistemas de información corporativos, los cuales deben manejar de una manera eficiente y dinámica los datos, así como permitir el intercambio de estos hacia dentro y fuera de la empresa.

En la actualidad las entidades financieras ofrecen a sus clientes los servicios a través de diversos puntos de contacto como Cajeros Electrónicos, Sistemas de Audiorespuesta, Terminales de Autoservicio y productos propietarios; Sin embargo, con la aparición de un alto número de computadores con capacidad de acceso a Internet para llegar a un segmento de la población cada vez mayor; las entidades necesitan enfocarse en el desarrollo de estrategias para ofrecer a sus clientes de banca personal, empresarial y corporativa, los productos, servicios e información, de manera oportuna, en cualquier momento y desde cualquier lugar.

Según estudios de reconocidas firmas consultoras, se establece que la relación de costo de una transacción en una oficina respecto al costo de la misma transacción realizada a través de Internet, es de 12 a 1. La misma relación entre soluciones de PC Banking (C/S a través de módem) e Internet Banking es de 2 a 1.

Nuestra Solución

SMART B@nking permite habilitar Internet como punto de contacto sobre la arquitectura y estrategia tecnológica de soluciones SMART Ch@nnel; de esta manera sus clientes tendrán acceso a la realización de transacciones seguras y en tiempo real, bajo un esquema totalmente integrado con sus otros canales obteniendo acceso a la misma información y respondiendo a las campañas de mercadeo y atención personalizada definidas para el cliente.



Infraestructura de Seguridad

La estrategia de seguridad está fundamentada en el esquema de servidores seguros sobre Internet, haciendo uso del protocolo SSL (Secure Sockets Layer) para intercambiar información o transferir los datos sobre la red.

Los clientes que hacen uso del servicio también pueden ser verificados mediante mecanismos adicionales y opcionales como:

- II Certificados Digitales personales emitidos por la Entidad o por una Autoridad Certificadora (CA).
- II Tokens para la generación de claves aleatorias bajo los estándares RSA.
- II Integración de tarjetas inteligentes que están en capacidad de almacenar el certificado de cada usuario.
- II Haciendo uso de dispositivos biométricos que validan la huella digital.

Autorización de Transacciones

La solución ofrece el esquema necesario para la realización de transacciones, en las cuales para poder ejecutar la transacción se requiere de una clave adicional o de una aprobación dada por un tercero.

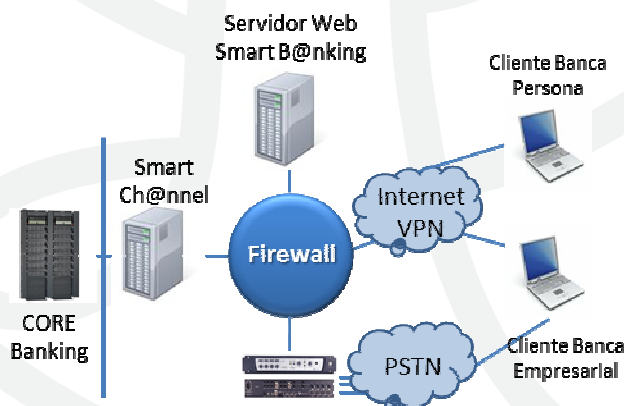
Las autorizaciones pueden ser:

- II Por doble intervención, solicitando en la estación cliente que realiza la transacción un código y clave adicional.
- II Mediante esquema de aprobación que permite definir un conjunto de usuarios, quienes acorde con un peso porcentual, podrán aprobar la ejecución de la transacción.

Esquemas de Operación

Los clientes tanto individuales como empresariales podrán acceder los servicios y transacciones disponibles en SMART B@nking mediante los siguientes esquemas:

- II Haciendo uso de un Browser estándar del mercado, a través de un Proveedor de Servicios Internet (ISP) y la red mundial Internet, esquemas frecuentemente utilizados para la banca individual.
- II Haciendo uso de un Browser estándar del mercado y a través de un proveedor de Servicios Internet (ISP) bajo el concepto de redes virtuales privadas, o a través de una llamada a líneas dedicadas al servicio bajo esquemas Extranet, comúnmente utilizados para la banca empresarial o corporativa.



Características Clave

- || Control de acceso de usuarios, dejando registro de la información de la conexión, tal como dirección IP, tiempo inicial de conexión, número de sesión y otros. Toda esta información es almacenada en un log electrónico de accesos.
- || Bloqueo de dirección IP y/o usuario después de un número determinado de intentos fallidos para prevenir accesos reiterativos no exitosos evitando que personas o programas traten de descifrar claves de acceso.
- || Recuperación en caso de fallas del sistema, generando reversos automáticos de las operaciones realizadas que hagan parte de una transacción que no se haya ejecutado satisfactoriamente garantizando integridad transaccional.
- || Componentes de negocio especializados para verificación de montos límites individuales o acumulados por producto y transacción.
- || Motor de Alarmas que notifica mediante correo electrónico o a sistemas de monitoreo externos, la ocurrencia de un evento del sistema o del negocio que debe ser reportado como un error, un aviso o simplemente a nivel informativo.
- || Módulo para administración de direcciones IP y usuarios bloqueados.
- || Registro local de todas las operaciones efectuadas durante el día, que incluye todas las características de las transacciones efectuadas. El diario electrónico permite obtener reportes con una amplia variedad de criterios de selección y provee consultas estadísticas de

desempeño del sitio, estados de la línea y horas críticas de servicio.

Módulo de Administración de Usuarios

El esquema de seguridad se maneja bajo el concepto de perfiles, donde cada uno de los usuarios pertenece a un grupo o perfil en particular. La seguridad del sistema se define por transacción, estableciendo para cada perfil las opciones del menú a las que tiene acceso y cuáles transacciones puede ejecutar.

Características clave:

- || Mantenimiento y administración de perfiles.
- || Administración y mantenimiento de clientes individuales y empresariales
- || Encriptación de claves haciendo uso de algoritmos DES o AES
- || Almacenamiento de claves bajo el esquema de Offset
- || Manejo de histórico de contraseñas
- || Control de expiración de contraseñas y recordatorio de vencimiento
- || Definición de longitud mínima requerida para las contraseñas
- || Asignación y Actualización de cuentas o productos de clientes tanto individuales como empresariales, para restringir el acceso a las transacciones solo para los productos definidos.

Mensajes a Clientes

La solución permite la generación de mensajes hacia los clientes bajo la estructura de pantallas estándar de la solución.

- || Mensajes de mercadeo de carácter masivo para promoción de productos o servicios o de publicidad
- || Mensaje Personalizado asociado con productos o servicios que tenga el cliente con la entidad y referentes a eventos o acciones que el cliente deba realizar.

La Solución Completa

SMART B@nking ofrece una amplia gama de servicios bancarios entre los cuales podemos mencionar:

- || Soluciones para banca electrónica considerando consultas de saldo, consultas de movimientos, pagos, transferencias y solicitudes de servicio para diferentes productos.
- || Soluciones para Banca Empresarial habilitando pagos masivos, como nómina y pago a proveedores.
- || Integración con nuestra solución de *Recaudos* para ofrecer pago en línea y domiciliación de obligaciones con entidades prestadoras de servicios, así como pagos

recurrentes de obligaciones financieras y transferencias interbancarias.

Beneficios Clave

- || Capacidad de prestar servicios a clientes tanto individuales como empresariales bajo la misma infraestructura tecnológica.
- || Posibilidad de llevar la funcionalidad implementada hacia otros puntos de contacto como Kioskos, Terminales de Autoservicio, o dispositivos móviles.
- || Servicios de mercadeo personalizados y en línea.
- || Nuevas oportunidades de negocio con soluciones desarrolladas sobre la arquitectura SMART Ch@nnel, como la Solución de Recaudos y Domiciliación que permite a la organización habilitar dichos servicios de una manera rápida e integrada, ofrecer valor agregado a sus clientes, y generar ingresos adicionales por intermediación de estos servicios.